

ПОГРУЖНЫЕ НАСОСЫ ДЛЯ СТОЧНЫХ И ФЕКАЛЬНЫХ ВОД

DW-DW VOX

Применение: для откачки сточных вод, воды из подвалов, дренажных колодцев, канав и водоемов, а также бытовых сточных вод. Погружные дренажные насосы изготовлены из нержавеющей стали AISI 304. Наличие двойного сальника значительно увеличивает срок службы и повышает надежность насоса. Наличие поплавкового выключателя позволяет работать в автоматическом режиме. Насос может перекачивать частицы до 50 мм.



Спецификация материалов

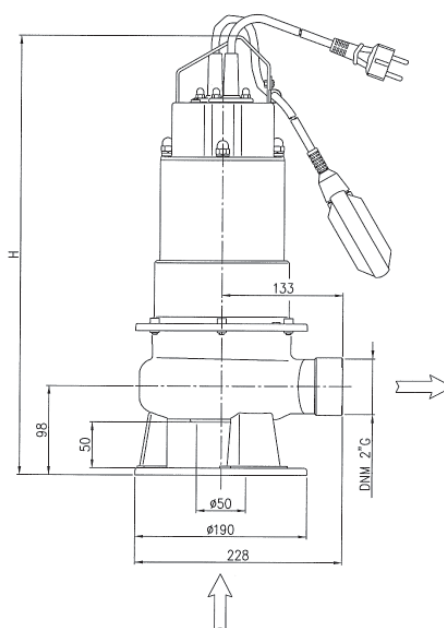
Корпус насоса	Нержавеющая сталь AISI 304
Кожух	Нержавеющая сталь AISI 304
Корпус двигателя	Нержавеющая сталь AISI 304
Рабочее колесо	Нержавеющая сталь AISI 304
Вал	Нержавеющая сталь AISI 303
Двойное уплотнение вала с промежуточной масляной камерой:	
верхнее механическое уплотнение	Графит/Керамика/NBR
нижнее механическое уплотнение	SiC/SiC/NBR

Основные технические характеристики

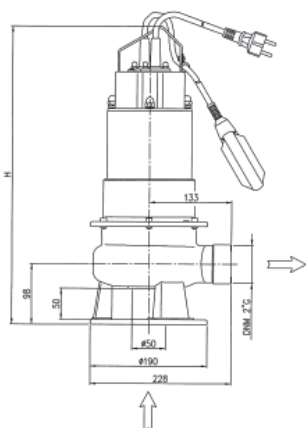
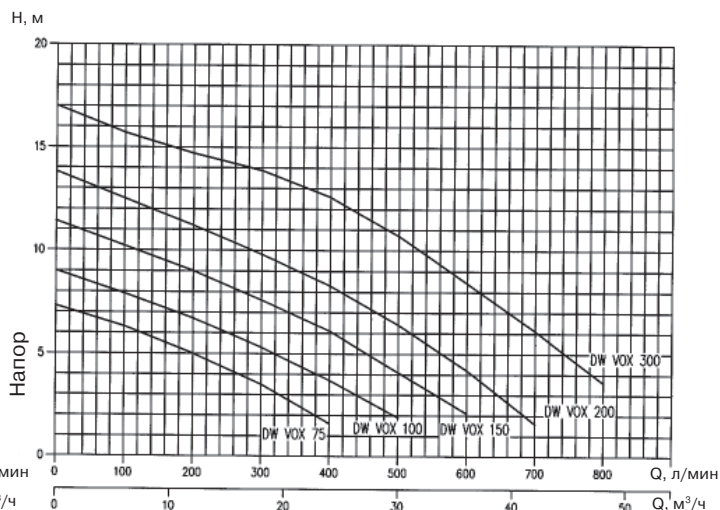
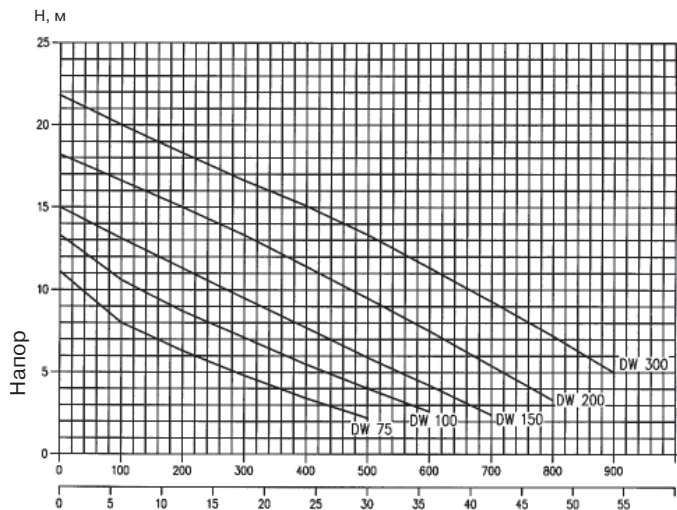
Максимальная глубина погружения	10 м
Максимальная температура перекачиваемой жидкости	50 °C
Максимальный размер твердых частиц	50 мм
Двигатель	Асинхронный двухполюсный
Класс изоляции	F
Класс защиты	IP68 1~220 В ± 10 %, 50 Гц; 3~380 В ± 10 %, 50 Гц. Автоматическая защита от тепловой перегрузки для однофазной версии. Для трехфазной версии тепловая защита должна быть предусмотрена потребителем
Присоединение	DNA 50-DNM 2" DNM 50PN 10 (версия F)

Габаритные размеры

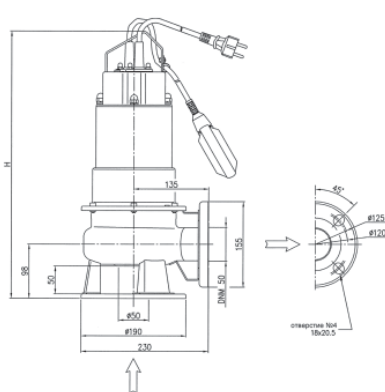
Тип насоса	Размеры, мм		Масса, кг
	H		
DW 75	485		16
DW 100	515		18
DW 150	515		20
DW 200	515		20
DW 300	545		26
DW VOX 75	485		16
DW VOX 100	515		18
DW VOX 150	515		20
DW VOX 200	515		20
DW VOX 300	545		26



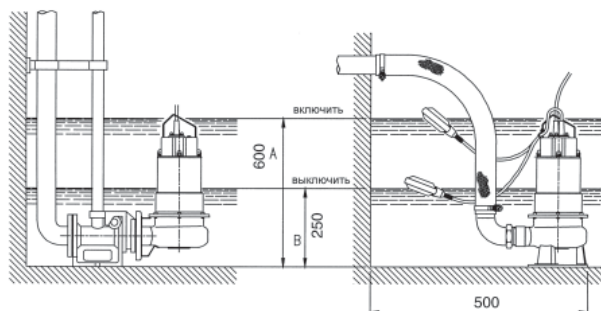
Рабочие характеристики



**DW
DW VOX**



**DWF
DW VOX F**



**DW FZ
DW VOX FZ**

**DW
DW VOX**

Тип насоса		Мощность, кВт	Конденсатор		Ток, А		л/мин	Q – производительность									
1~220	3~380		мФ	Vc	1~220	3~380		100	200	300	400	500	600	700	800	900	
DW 75 M	DW 75	0,55	20,0	450	3,9	1,5	м³/ч	8,0	6,3	4,8	3,4	2,2	-	-	-	-	
DW 100 M	DW 100	0,75	25,0	450	5,9	2,1		10,6	8,7	7,1	5,5	4,0	2,6	-	-	-	
DW 150 M	DW 150	1,1	31,5	450	7,3	2,8		13,1	11,3	9,5	7,7	5,9	4,2	2,4	-	-	
-	DW 200	1,5	-	-	-	3,6		16,6	15,0	13,3	11,4	9,5	7,5	5,4	3,3	5,0	
-	DW 300	2,2	-	-	-	5,0		20,0	18,3	16,6	15,1	13,3	11,3	9,3	7,2	-	
DW VOX 75 M	DW VOX 75	0,55	20,0	450	3,9	1,4		6,3	5,0	3,5	1,6	-	-	-	-	-	
DW VOX 100 M	DW VOX 100	0,75	25,0	450	5,8	2,1		7,9	6,7	5,3	3,7	1,9	-	-	-	-	
DW VOX 150 M	DW VOX 150	1,1	31,5	450	7,3	2,8		10,2	9,0	7,6	6,1	4,1	2,1	-	-	-	
-	DW VOX 200	1,5	-	-	-	3,3		12,5	11,2	9,8	8,3	6,4	4,2	1,6	-	-	
-	DW VOX 300	2,2	-	-	-	4,4		15,7	14,7	13,9	12,6	10,7	8,4	6,1	3,6	-	

© *Компания оставляет за собой право вносить конструктивные изменения