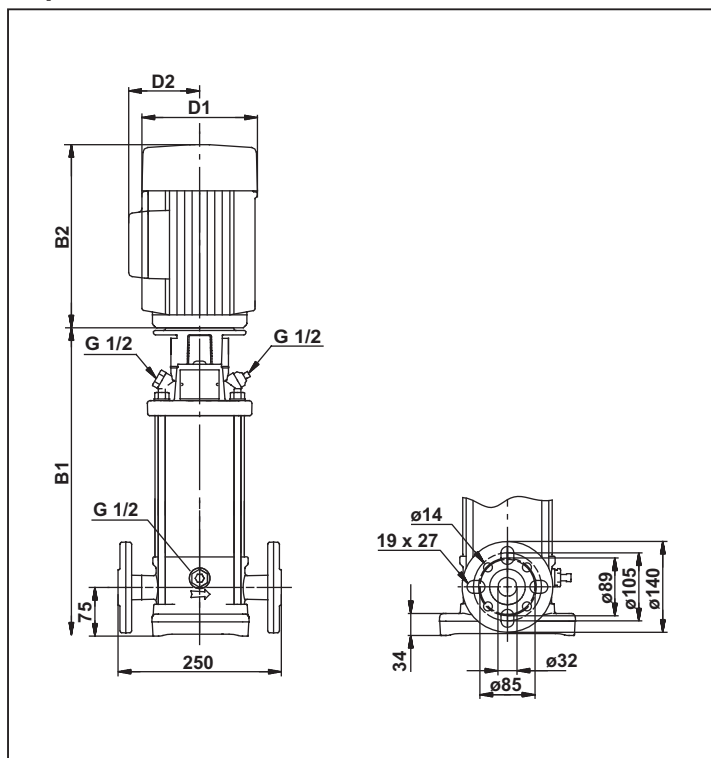


## Чертеж



## Размеры и вес

Модель	Размер в мм.					Вес (Кг)
	B1	B1+B2	D1	D2	D3	
SRN 3-2	279	470	141	109	-	19.2
SRN 3-3	279	470	141	109	-	19.2
SRN 3-4	297	488	141	109	-	19.5
SRN 3-5	315	506	141	109	-	19.8
SRN 3-6	333	524	141	109	-	20.5
SRN 3-7	351	542	141	109	-	21.1
SRN 3-8	375	606	141	109	-	23.6
SRN 3-9	393	624	141	109	-	24.0
SRN 3-10	411	642	141	109	-	24.5
SRN 31-11	429	660	141	109	-	26.4
SRN 3-12	447	678	141	109	-	26.9
SRN 3-13	465	696	141	109	-	27.1
SRN 3-15	501	732	141	109	-	27.7
SRN 3-17	553	843	178	110	-	34.1
SRN 3-19	589	870	178	110	-	34.8
SRN 3-21	625	906	178	110	-	37.6
SRN 3-23	661	942	178	110	-	38.4
SRN 3-25	769	978	178	110	-	39.6
SRN 3-27	733	1014	178	110	-	40.1
SRN 3-29	733	1050	178	110	-	40.9
SRN 3-31	769	1144	198	120	-	47.2
SRN 3-33	845	1180	198	120	-	47.9
SRN 3-36	899	1234	198	120	-	50.0

## Производительность

Модель	кВт.	Л. с.	Ампер	м³/ч л/мин	0	1.6	2	2.4	2.8	3.2	3.6	4
					0	27	33	40	47	53	60	67
SRN 3-2	0.37	0.55	0.96	Глубина погружения (м.)	14	13	13	12	11	10	8	7
SRN 3-3	0.37	0.55	0.96		20	20	19	18	16	14	12	10
SRN 3-4	0.37	0.55	0.96		27	26	25	23	22	19	17	13
SRN 3-5	0.37	0.55	0.96		34	33	31	29	27	24	21	17
SRN 3-6	0.55	0.75	1.44		41	39	38	35	32	29	25	20
SRN 3-7	0.55	0.75	1.44		47	46	44	41	38	34	29	23
SRN 3-8	0.75	1	1.86		54	52	50	47	43	38	33	27
SRN 3-9	0.75	1	1.86		61	59	56	53	49	43	37	30
SRN 3-10	0.75	1	1.86		68	65	63	58	54	48	41	34
SRN 3-11	1.1	1.5	2.65		4	72	69	64	59	53	46	37
SRN 3-12	1.1	1.5	2.65		81	78	75	70	65	58	50	40
SRN 3-13	1.1	1.5	2.65		88	85	81	76	70	62	54	44
SRN 3-15	1.1	1.5	2.65		101	98	94	88	81	72	62	50
SRN 3-17	1.5	2	3.4		115	111	106	99	92	82	70	57
SRN 3-19	1.5	2	3.4		128	124	119	111	103	91	79	64
SRN 3-21	2.2	3	4.75		142	137	131	123	113	101	87	70
SRN 3-23	2.2	3	4.75		155	150	144	134	124	110	95	77
SRN 3-25	2.2	3	4.75		169	164	157	146	135	120	104	84
SRN 3-27	2.2	3	4.75		182	177	169	158	146	130	112	90
SRN 3-29	2.2	3	4.75		196	190	182	169	157	139	120	97
SRN 3-31	3	4	6.4	209	203	194	181	167	149	128	104	
SRN 3-33	3	4	6.4	223	216	207	193	178	158	137	111	
SRN 3-36	3	4	6.4	243	235	225	210	194	173	149	121	

- ◆ Данные таблицы аппроксимированы в диаграмму.
- ◆ Возможны изменения технических характеристик.